



konstruktions

www.konstruktionspraxis.de

Alles, was der Konstrukteur braucht

praxis

4

Titelstory: Seite 14

Klick und fertig

Einfache Montage mit Schraub- und Federzuganschlusstechnik im Schaltschrankbau

Automatisierung: Seite 90

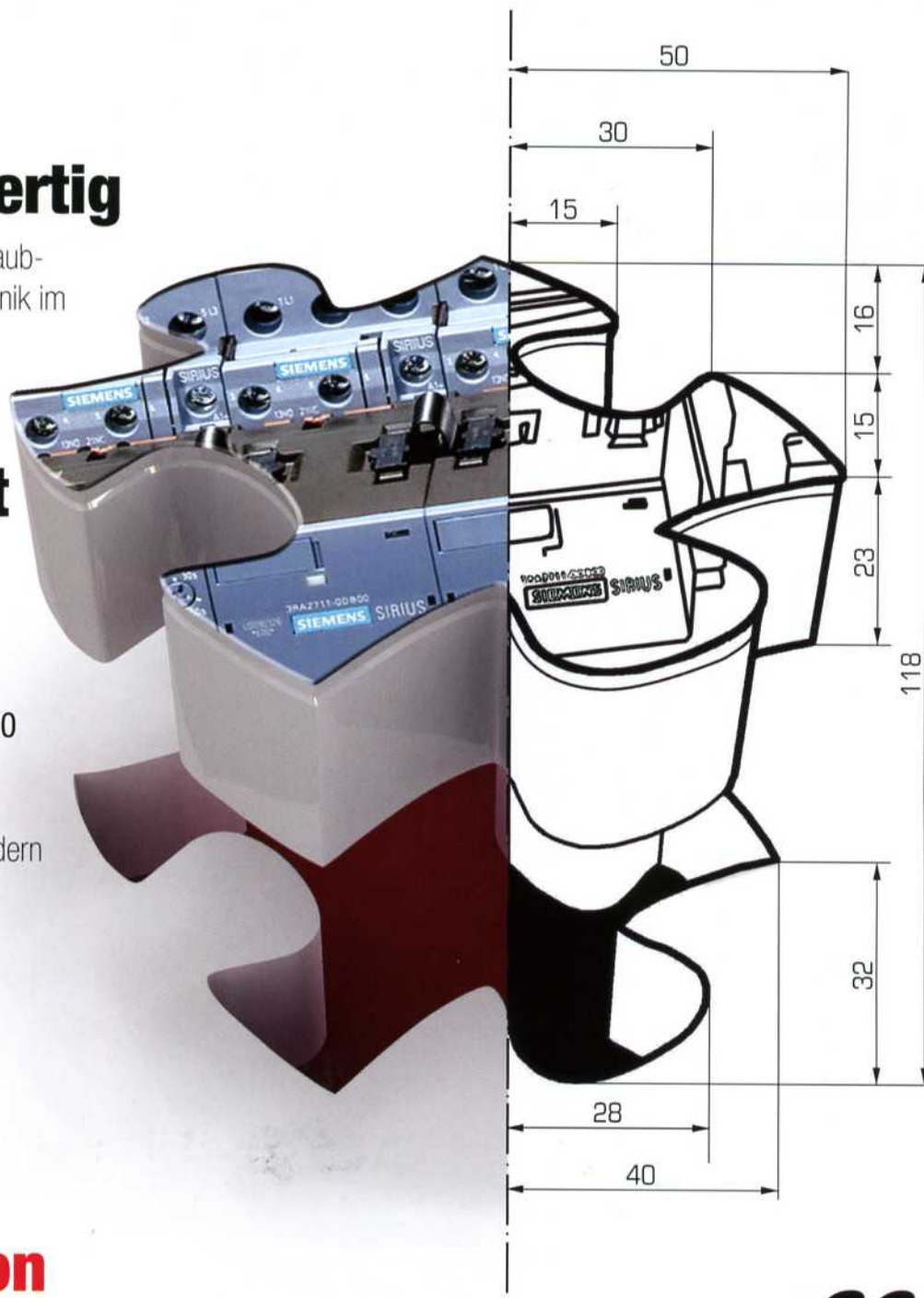
Sensor gibt Feedback

Magnetsensor mit Vorteilen

Antriebstechnik: Seite 100

Geschützt

Plagiate bei Motoren verhindern



Spezial-Report

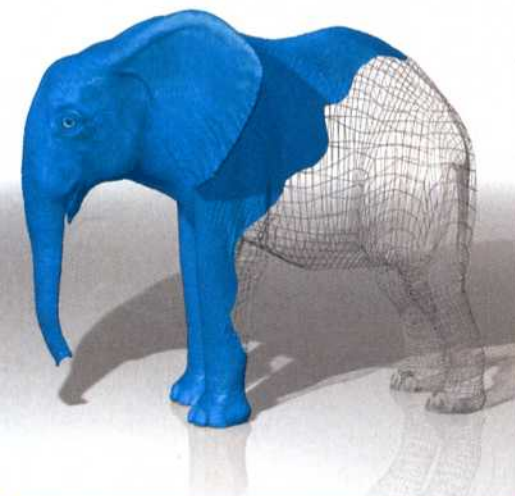
Digitale Konstruktion

Die Themen: 3D-CAD-Software CATIA, Elektro-CAD-System, AutoCAD eccad, CoCreate V17.0, Soft- und Hardware kompakt.



eurolite.
 INTERNATIONALE FACHMESSE
 FÜR LEICHTBAUKONSTRUKTION
08. bis 10. Juni 2010
 Nürnberg Messe

Zeitgleich mit



Wer Massen bewegen will, sollte nicht auf Schwergewichte setzen

Die besten Lösungen aus dem Bereich der Leichtbaukonstruktion für:

- Fahrzeugindustrie
- Maschinenbau
- Luft- und Raumfahrt
- Boots- und Yachtbau

finden Sie auf der **eurolite.**

Deshalb treffen sich hier die schlauesten Köpfe und kreativsten Entwickler.

www.eurolite-expo.eu



Messe GmbH & Co. KG

H & K Messe GmbH & Co. KG
 D-70174 Stuttgart
 Service-Telefon: +49(0)711 722310-24
 e-Mail: c.wagner@hundkmesse.de
 Internet: hundkmesse.de

2498-1011 Event | 03.2010

Temperierelement

AC-Ventilatoren zur Motorfremdbelüftung in IP66

Motorfremdbelüftungen für regelbare Antriebsmotoren bietet ebm-papst Mulfingen jetzt erstmals auch mit Innenläufertechnik an. Damit lassen sich bei Innenläufermotoren hohe Schutzarten mit vergleichsweise geringem Aufwand realisieren als bei den bis dato ausschließlich üblichen Außenläufer-Varianten. Das Motorpaket bildet eine kompakte Einheit und ist durch ein neu entwickeltes Dichtsystem am Wellenaustritt zuverlässig abgedichtet. Das Kunststofflaufrad mit eingespritzter Metallbuchse ist auf die Welle auf-



presst. Die neue Baureihe erfüllt serienmäßig die Anforderungen der Schutzart IP66, ist also vollkommen staubdicht und strahlwassersicher. Die eingesetzten Materialien gewährleisten Funktionssicherheit über die gesamte Lebensdauer. Zurzeit werden acht Baugrößen angeboten, die sich für Motoren der Achshöhen AH63 bis AH200 eignen. (qui)

Hannover Messe: Halle 15, Stand F29
 ebm-papst Mulfingen Tel. +49(0)7938 810

InfoClick konstruktionspraxis.de **328678**

Spannelement

Kombispanner positioniert und spannt

Der Spannzeughersteller Andreas Maier hat ein Spannelement entwickelt, das sowohl positioniert als auch spannt. Der neue AMF-Kombispanner positioniert ein Werkstück mit einer waagrecht Schubbewegung, bevor es durch eine senkrechte Spannbewegung auf einer Werkstückaufnahme, beispielsweise für Schweißvorrichtungen, festgespannt wird. Der Kombispanner arbeitet nach dem Kniehebelprinzip mit hoher Endübersetzung. Dies sorgt für große Spannkräfte mit öffnungssicherer Selbsthemmung bei



geringem Kraftaufwand. Die Bewegung des Handgriffs wird über eine Kulissenführung zunächst in eine waagrechte Positionierbewegung und danach in eine senkrechte Spannbewegung übertragen.

In der Kulisse führen Edelstahl-Niete, die in einsatzgehärteten Lagerbuchsen gleiten, das Spannelement sicher und positionsgenau. (qui)

Hannover Messe: Halle 17, Stand G25
 Andreas Maier (AMF) Tel. +49(0)711 5766264

InfoClick konstruktionspraxis.de **325008**

Spannelement

Gefrierspannplatten für Waben-Strukturen

Das Bearbeiten wabenähnlicher Werkstücke stellt besondere Anforderungen an die Spanntechnik. Weder herkömmliche Spannmethoden noch Vakuum-Systeme konnten bisher ideale Bedingungen zum 3D-Fräsen dieser Teile schaffen. Witte Bleckede hat nun ein Gefriersystem mit zwei gleichzeitig arbeitenden Spannplatten entwickelt. Somit kann, während sich eine Platte im Bearbeitungsprozess befindet, die zweite bereits vorbereitet werden. Das Spannen bzw. Anfrischen der Werkstücke dauert ca. 30 Sekunden. Lösen bzw. Abtauen ist ebenfalls innerhalb dieser Zeit möglich. Für den Fixiervorgang werden die Gefrierspannplatten mit



Wasser benetzt, die Teile aufgelegt und per Knopfdruck angefroren. (qui)
 Horst Witte Gerätebau Barskamp
 Tel. +49(0)5854 890

InfoClick konstruktionspraxis.de **313880**