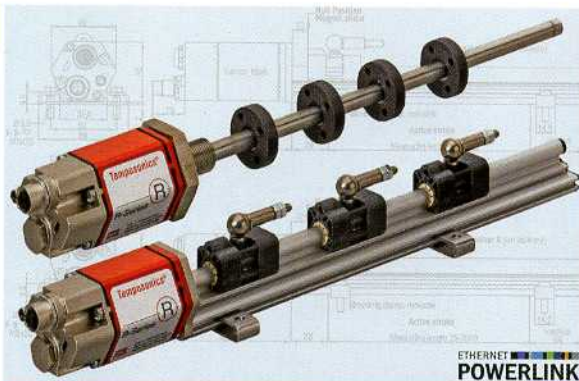


## Report 2009/2010

### Produktgruppen:

- Pumpen und Pumpenaggregate
- Antriebe
- Steuerungen + Regelungen
- Mess- und Prüftechnik
- Weitere Systemkomponenten



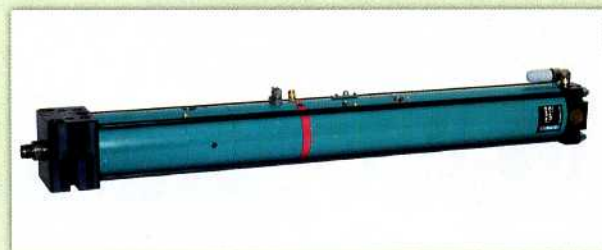
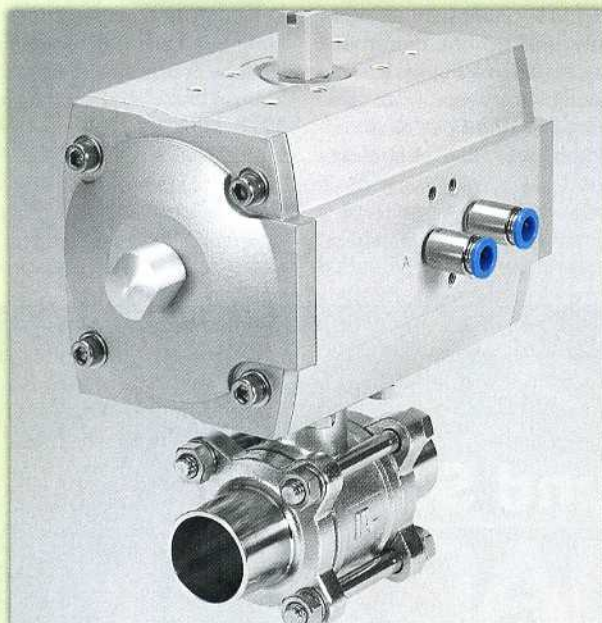
## Überblick:

Das aktuelle Produktangebot  
der Fluidtechnik



# Antriebe

## Produktgruppe 2



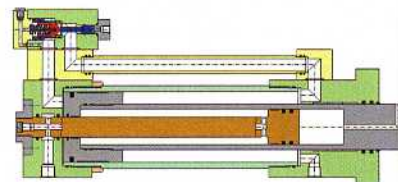
Antriebe sind die Stellglieder in einem technischen Steuer- und Regelkreis und sie umfassen grundsätzlich die gesamte Palette der Antriebstechnik. In der hydraulischen oder pneumatischen Antriebstechnik finden sich in dieser Gruppe alle Varianten von Motoren und Zylindern.

Bilder von oben: Auxo-Zylinder, Fluitronics, S. 14  
Mitte: Schwenkantrieb, Festo, S. 15  
unten: Kraftpaket Typ RZ5, TOX Pressotechnik, S. 16

### HQ-Zylinder

## Mit angeflanschem Haupt- und Entlastungsventil

Der seit Jahrzehnten bewährte Hydroquick-Zylinder ist jetzt auch mit neuem außenliegendem Ventilkonzept zu haben. Dies ist nicht vergleichbar mit dem bekannten Nachsaugventil-Prinzip. Angewendet wird dies z. B. bei großen Pressenzylindern oder wenn mehr als ein Zylinder gleichzeitig eingesetzt werden sollen, denn hier können die Ventile direkt von außen angesteuert werden. Durch dieses neue Konzept ist das Eilzylinder-Prinzip (Hydroquick-System) auch für den Gleichlauf geeignet. Bei diesem neuen Zylindertyp kommen alle Vorteile des HQ-Zylinders zur Wirkung. So ist der bis zu sechsmal schnellere Vor- und Rücklauf bei unverändertem Pumpenförderstrom von großer Bedeutung für die Taktzeit. Außerdem kann die Gesamtantriebsleistung für das Hydraulikaggregat zu sonst üblichen Standardsystemen erheblich reduziert werden. Ein weiterer Vorteil bei den außenliegenden Ventilen ist die vereinfachte Wartung. Dies ist ein wichtiger Punkt in der gesamtwirtschaftlichen Betrachtung heutiger Anlagen.



LEMACHER HYDRAULIK  
5647930

WWW  
www.vfv1.de/#5647930

## Hydraulikzylinder mit Wegmesssystemen Steuern schnell und $\mu$ -genau

Für die Hydrozylinder mit induktivem Wegmesssystem der Storz Hydrauliksysteme GmbH gibt es immer mehr Anwendungen. Das aus einem Normzylinder entwickelte Produkt arbeitet bei hohem Druck und wird häufig in Verbindung mit Servosteuerungen eingesetzt. Das berührungslose Wegmesssystem sorgt dabei für schnelle und genaueste Positionierung in kleinen Schritten und für eine hohe Wiederholgenauigkeit. Die Verwendung in Maschinen und Anlagen sorgt für sichere Produkte – nicht nur in der Schokoladenindustrie.

„Wenn die tonnenschweren Walzen in Aluminiumwalzwerken nicht schnell, gleichzeitig und auf  $\mu$  genau eingestellt werden können, wird unmittelbar eine große Menge Ausschuss an teurer Aluminiumfolie produziert“, erklärt Harald Raidt. Der Geschäftsführer der Storz Hydrauliksysteme GmbH in Wurmlingen kennt die Anforderungen an die Anstellzylinder genau. Produkte aus seinem Haus sorgen nämlich bei Aluminiumverarbeitern für hochgenaue Walzeneinstellungen. Damit hauchdünne Aluminiumfolie für die Schokoladenverpackung in der gewünschten Qualität hergestellt werden kann, kommen Hydraulikzylinder von Storz mit induktiven Wegmesssystemen zum Einsatz.

Diese gibt es mit 160 und 250 bar Nenndruck. Die aus Hydro-Normzylindern entwickelten intelligenten und hochgenau arbeitenden Zylinder ZBI 1611 und ZBI 2511 sind mit einem Ringmagneten im Kolben versehen. Fährt die Kolbenstange aus oder ein, registriert das Wegmesssystem jede noch so kleine Bewegung und gibt sie weiter an die Steuerung. In Verbindung mit den sehr schnellen, elektrohydraulischen Servoventilen lassen sich Maschinen und Anlagen ausrüsten. So können beispielsweise Blechrichtmaschinen, Schnellläuferpressen oder Stanzmaschinen dank solcher Systeme zuverlässig arbeiten. Bei der Entwicklung kommt Storz die jahrzehntelange Erfahrung als Hydraulikspezialist genauso zugute wie die maßgebliche Mitwirkung bei der Normung von Hydraulikzylindern und Anbauteilen nach DIN ISO und Cetop.



STORZ HYDRAULIKSYSTEME  
6217450

WWW  
www.vfv1.de/#6217450