



elektrobörse

Gebäudetechnik, Installation & Licht

SmartHouse



- e »Smart Metering« für bewusstere Energienutzung
- e Ideen für perfekte Datennetze e Mehr Funktionen mit Funktechnik
- e Zeitschaltechnik e Schützen und schalten e Neue Leitungsschutzschalter
- e *Extra*: Marktübersicht Lieferwagen-Klasse



Ideen für perfekte Datennetze

Hermann Hägele

Ob im Büro, in der Industrie, im Wohnhaus oder in der Autowerkstatt – Daten werden überall benötigt. Für den Netzwerker stehen neben den üblichen Standardkomponenten auch ganz spezielle Produkte zur Verfügung.

Industrial Ethernet by Mennekes ist ein modulares System, das Energie- und Datentechnik miteinander verbindet. Es eignet sich optimal für den Aufbau von dezentralen Netzwerken in rauen Industrieumgebungen, überall dort, wo in der Produktion oder Logistik Daten und Strom benötigt werden. Das System kann mit handelsüblichen Netzwerkkomponenten wie Switches, LWL-Spleißkassetten, Patchfeldern und Datendosen bestückt werden. Verteiler und Datenschnittstelle sind über RJ45-Datenmodul-Kupplungen nach außen geführt; so können vorkonfektionierte Patchkabel eingesetzt werden. In robusten Amaxx-Gehäusen in den Schutzarten IP 44 und IP 67 sind die Komponenten vor Staub, Nässe und anderen Umwelteinflüssen geschützt.

Ob Kabelverbinder für Schaltschränke, praktische Patchpanels oder spezielle Kabel, selbst für die Installation von speziellen Datennetzwerken und Medienübertragungen, findet der Elektrohandwerker abgestimmte Netzwerkkomponenten. Ganz im Trend für eine flexible Strukturierung von Netzwerken sind modulare Verbindungskomponenten, wie Produkte von Telegärtner und BTR Netcom zeigen. Ordentlich aufräumen lassen sich jetzt auch Kleinnetzwerke, mit dem SOHO-Gehäuse von Moeller. Dass Netzwerkinstallationen am Arbeitsplatz zusammen mit der Stromversorgung eine praktische Einheit bilden können, zeigt Popp mit dem neuen Office Lift. Für ganz spezielle Kabel-Lösungen wird man bei Sommer Cable und U.I. Lapp fündig. Die Vielfalt der Netzwerktechnik zeigen die ausgewählten Neuheiten von führenden Anbietern der Branche. →

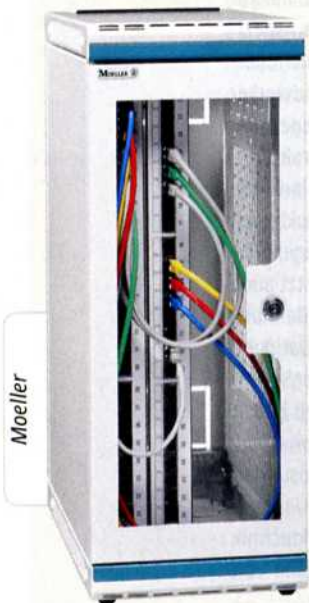
Modulare Verbinder

Neue Kabelverbinder von Telegärtner, Steinenbronn, lassen sich auf der Tragschiene anreihen. Sie strukturieren die Verkabelung im Schaltschrank. Die STX-Tragschienen-Verbinder verbinden die ankommenden Installations- und Anschlussleitungen mit der Verkabelung eines Schaltschranks. In die lichtgrauen Grundgehäuse der Schutzklasse IP 20 lassen sich eine große Auswahl an RJ45-Einsätzen, USB- und LWL-Kupplungen integrieren. Somit wird der Installateur in der Auswahl der Artikel und der Anwendungsgebiete noch flexibler. Mit wenigen Handgriffen kann er die vormontierten Verbinder-Gehäuse und Einsätze montieren. Die Ausführungen für die vollgeschirmten RJ45-Module Cat.6a und die RJ45-Kupplungen Cat.6 sind mit einer Potentialverbindung ausgerüstet, die man zur Fehleranalyse im laufenden Betrieb abschalten kann. Die einzelnen Ports der neuen STX-Tragschienen-Verbinder von Telegärtner lassen sich mit Klebeetiketten beschriften und tragen nicht zuletzt damit zu einer besseren Strukturierung im Schaltschrank bei.



SOHO-Gehäuse

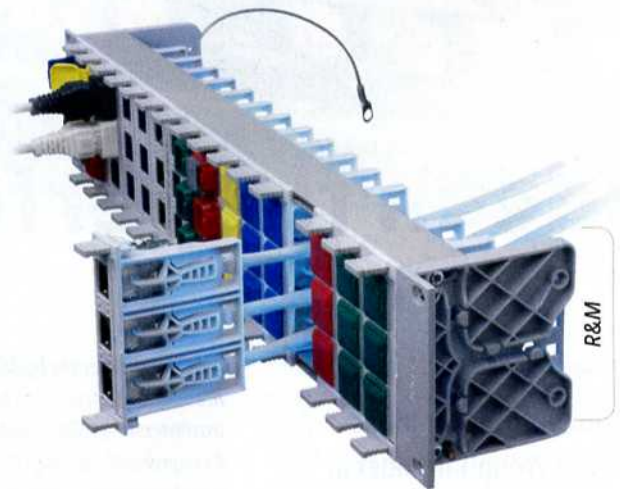
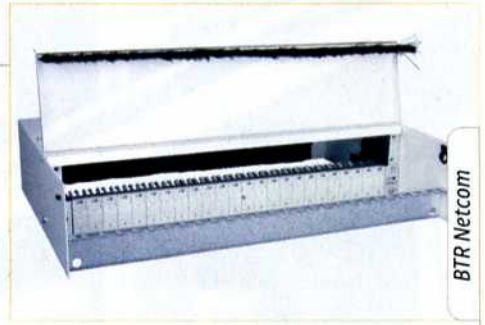
Mit der neuen »Tower Standard Line« 19 Zoll bietet Moeller eine optimale Gehäuse-Lösung für den Einsatz im Bereich Small Office bzw. Home Office (SOHO) an. Trotz seiner bescheidenen Abmessungen von 560 x 220 x 450 mm (H x B x T) nimmt der vier Höheneinheiten hohe Schrank herkömmliche standardisierte 19-Zoll-Komponenten in seinem Inneren auf. Diese lassen sich durch die zweiteilige Ausführung mit abnehmbaren Seitenwänden schnell und ungehindert installieren. Große Öffnungen von oben und unten sowie von hinten ausbrechbare Öffnungen erleichtern die Kabeleinführung. Der Patchbereich selbst bleibt durch verstellbare 19-Zoll-Schienen sehr flexibel. Das gesamte Gehäuse wird von Moeller gebrauchsfertig geliefert. Die drei Millimeter dicke Plexiglastür verfügt über ein Zylinderschloss, das vor ungebetenen Eingriffen in die Verkabelung schützt. Das Gehäuse lässt sich entweder flach an die Wand montieren oder findet unter dem Schreibtisch Platz. Die technischen Eigenschaften der »Tower Standard Line« entsprechen der Erdungsschutzklasse I sowie der Schutzart IP 30 nach EN 60529/IEC 529. Das Gehäuse ist aus pulverbeschichtetem Stahlblech gefertigt.



Flexible Struktur

Mit neuen Aufputzgehäusen für 19-Zoll-Standard-Patchfelder ergänzt BTR Netcom sein Angebot für die Netzwerktechnik. Das auf Putz zu montierende

Gehäuse in der Farbe »reinweiß« steht in den Varianten »CP1 - 1 HE« für ein Patchfeld und »CP2 - 2 HE« für zwei 19-Zoll-Standardpatchfelder zur Verfügung. Die neuen Aufputzgehäuse sind auch geeignet zum Aufbau von Consolidation Points. Abgedeckt wird der Patchbereich durch Klappdeckel. Patchkabel lassen sich zur Zugentlastung am Gehäuse abfangen und der Potentialausgleich wird über Flachstecker realisiert. Die neuen E-Dat Industry Tragschienenmodule lassen sich für die strukturierte Verkabelung im Schaltschrank einfach auf der Tragschiene montieren. Sie dienen als Verbindung zwischen den ankommenden Installations- und Anschlussleitungen und der schaltschrankinternen Verkabelung. Die Montage erfolgt auf der gängigen Tragschiene TH35 nach DIN 60715 in Clip-Technik. Mehrere frei wählbare Einsätze, die sich problemlos in die Tragschienen-Gehäuse einsetzen lassen, bieten eine hohe Flexibilität in der Anwendung. Die Baubreite beträgt eine Teilungseinheit (17,5 mm), die Bautiefe 60 mm und die Bauhöhe 34 mm.



Hohe Portdichte

Der Schweizer Verkabelungsspezialist Reichle & De-Massari (R&M), Wetzikon, hat eine neue Rangierfeld-Generation für Verteiler in Datennetzen und Rechenzentren entwickelt: das »2HE Global Rangierfeld« 19 Zoll. Es erweitert das Verkabelungssystem »R&M freenet«. Zwei Einheiten hoch, kann es 16 Anschlussmodulträger mit je drei RJ45-Anschlüssen aufnehmen. Bis zu 48 Anschlüsse – geschirmt oder ungeschirmt – finden so in dem Rahmen Platz. Das entspricht der in der Industrie üblichen Portdichte von 24 pro Höheneinheit. Sicherheit schafft die Möglichkeit einer farblichen Kennzeichnung mit Clips über die mechanische Codierung mit Adaptern bis hin zum intelligenten Ein- und Aussteckschutz mit Schlossmechanismus und Autorisierung. Das R&M-Sicherheitssystem unterstützt fehlerfreies Rangieren und damit maximale Verfügbarkeit des Netzwerks. Zudem ist die Beschriftung von Anfang an integriert.