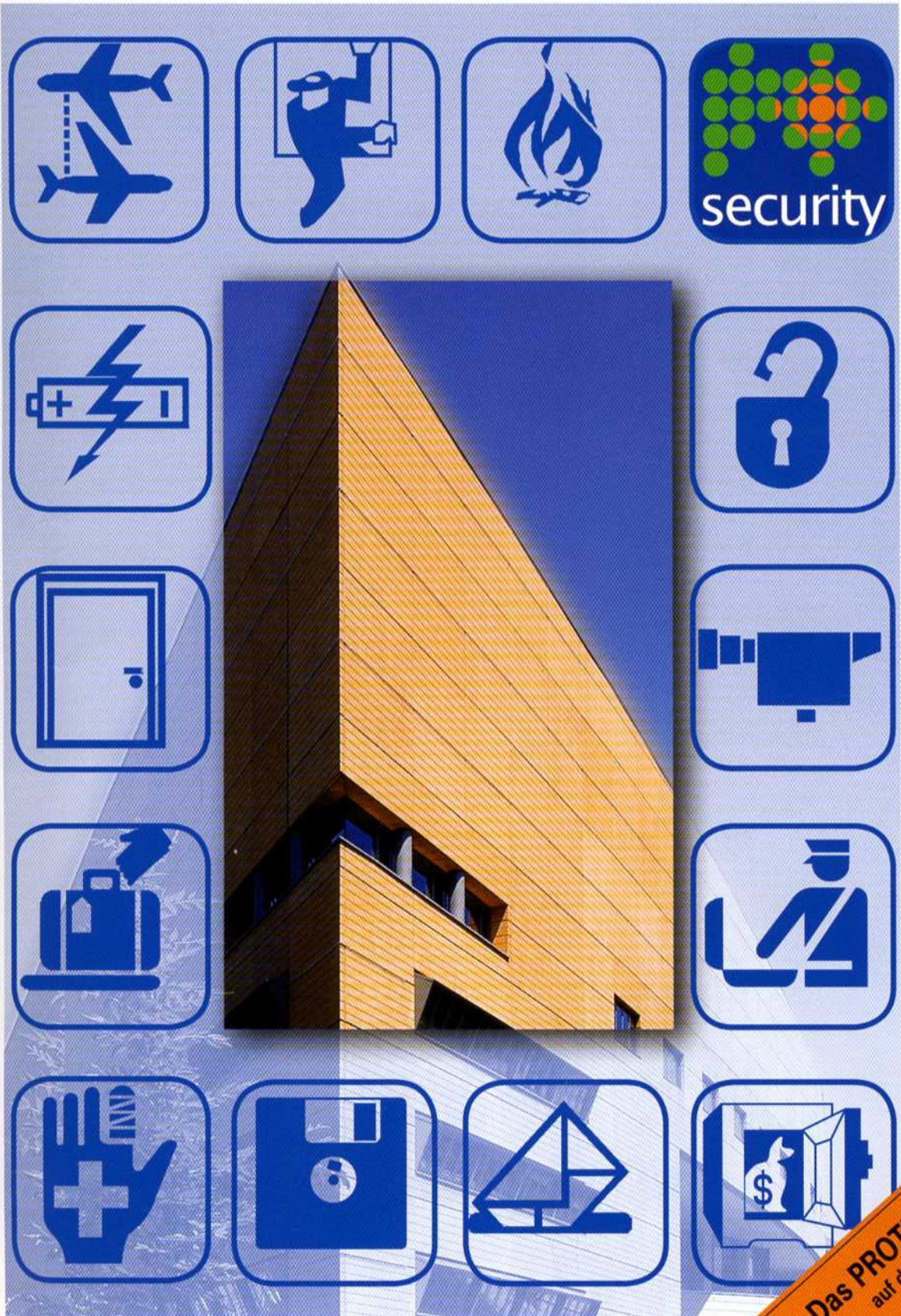


# PROTECTOR

DIE EUROPÄISCHE FACHZEITSCHRIFT FÜR SICHERHEIT

Ausgabe Oktober

10/06



# WISSENSFÜHRER

# Security

Das PROTECTOR-Team finden Sie  
 auf der Security in Halle 1, Stand 512.  
 Besuchen Sie uns!



## Optimierte Prozesse im Sicherheitsbereich

Die Sicherheitsexperten der b+m Informatik AG präsentieren auf der Security 2006 in Essen Produkte und Services aus den Bereichen Gebäude- und Gefahrenmanagement, Überwachung sowie Organisation. Im Mittelpunkt steht das Gefahrenmanagementsystem Gebanis, das der Prävention, Analyse und Management unabhängig von Branche und Betriebsgröße dient. Zudem stellt

das Unternehmen b+m Wireless-Guard vor, ein hoch flexibles System basierend auf modernster Funktechnologie, welches keinerlei Experten zur Installation be-

nötigt. Außerdem wird b+m.contracts zu sehen sein. Dies ist eine kaufmännische Gesamtlösung für Wach- und Sicherheitsdienste für den Mittelstand basierend auf Microsoft Dynamics NAV. Die Mitarbeiter von b+m zeigen anhand von Live-Demos, wie Nutzer ihre Prozesse im Bereich der Sicherheitstechnik optimieren können.

*b+m Informatik AG, Halle 1, Stand 103*

## Unauffällige Sicherheit

Mit den kapazitiven Meldern EMC von Rode Melder GmbH werden wertvolle Objekte in Museen unsichtbar mit einem elektrischen Feld überwacht. Das Überwachungsfeld wird mit Sensorflächen optimal an die zu überwachenden Gegenstände, wie Briefmarken, Münzen, Bilder oder frei

stehende Kunstobjekte bis hin zum Walsklett, angepasst. Vitrinen werden mit kapazitiven Meldern, mit Erschütterungsmeldern oder mit einer Kombination beider Überwachungsarten von außen unsichtbar überwacht.

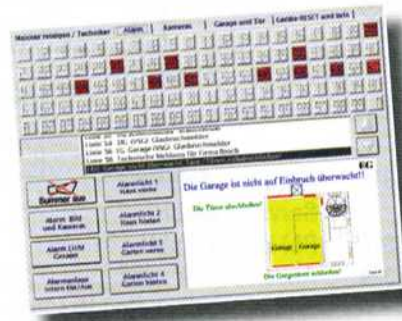
Die Melder werden zur Überwachung von Einzelobjekten oder in großen Bereichen mit mehreren 100 Objekten eingesetzt. Die Auslöseschwelle wird für jedes Objekt einzeln angepasst, eine Alarmierung vor der Berührung ist möglich. Die kapazitiven Feldänderungsmelder

werden ebenso zur Überwachung von kleinen und großen Tresoren, im VS-Bereich sowie zur Durchbruchüberwachung etwa von Gittern eingesetzt. Der Betrieb von größeren Anlagen wird durch die Software Alarmlog unterstützt. Mit diesem Programm wird das gesamte System überwacht und eingestellt. Die Mitarbeiter der Rode Melder GmbH beraten die Anwender bei der Umsetzung von Überwachungsaufgaben und entwickeln für spezielle Aufgaben angepasste Lösungen unter Einsatz der kapazitiven Melder EMC.

*Rode Melder GmbH, Halle 1, Stand 105*

## Komplexes einfach bedienen

Das DS-Touch-Managementsystem der Digital-Service GmbH ist eine sinnvolle Ergänzung für die meisten Sicherheitsanlagen und dient zur Steuerung unterschiedlichster Sicherheitstechnik. Durch die einfache Bedienbarkeit des Systems wird komplizierte Technik anwenderfreundlich nutzbar gemacht. Es lassen sich Alarmanlagen, Videoüberwachung und Haustechnik übersichtlich und bequem in einem System bedienen. DS-Touch ist ein Server-



Client-System für bis zu 200 Bedienplätze auf speichersparender Linux-Plattform mit vielfältigen Einstellmöglichkeiten. Die technische Anbindung an die Sicherheitssysteme erfolgt über RS232, 128 Optokoppler-Eingänge und bis zu 900 Relaiskontakte. Das DS-Touch-Managementsystem ist sehr flexibel und wird den jeweiligen Kundenanforderungen angepasst. Es ist dadurch für kleine und mittlere gewerbliche Objekte und für den gehobenen Privatbereich geeignet. Sowohl Entwicklung als auch Fertigung und Service geschehen komplett in Deutschland.

*Digital-Service GmbH, Halle 1, Stand 125*

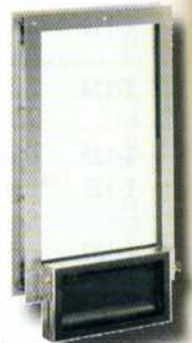
## Integration der Sicherheitstechniken

Auf der Security 2006 präsentiert Sonax-Alarm die ethernetfähigen Systeme Varus (Einbruch), Axus (Zutritt) und Timus (Zeit) sowie das neue Managementsystem WinGuard. Die Integration der Sicherheitstechniken steht dabei im Fokus. Zudem bietet jede Technik ihre besonderen Vorteile: vom optisch hervorragend gelungenen Glasbedienteil und individuell zugeschnittenen Alarmsystem hin zu einfach handhabbaren Zutrittskontroll- und Zeiterfassungsgeräten; die Software ist bereits im System enthalten.

*Sonax-Alarm GmbH & Co. KG, Halle 1, Stand 112*

## Kassenschalter für Notfälle

Ein komplettes Schalterelement für Notkassentüren stellt die Walter Wurster GmbH vor: ein nachrüstbares Fensterelement für Notkassentüren mit wegklappbarer Durchreiche, die im Normalbetrieb nicht stört und gleichzeitig Beschusshemmung der Klasse M3 verspricht. Im Einsatzfall lässt sich die heruntergeklappte Durchreiche in Sekundenschnelle hochklappen, in die Öffnung einschieben und mit Bolzen sicher arretieren. Das neu vorgestellte Element „Schalterfenster 7005 für Notkassentüren“ lässt sich problemlos in Notkassentüren einbauen. Die Rahmenkonstruktion aus Edelstahl mit der Sicherheits-scheibe in C3SF Qualität wird in eine vorbereitete Öffnung von Kundenseite aus eingeschoben, sodass sich alle zugänglichen Verschraubungen im Innern des Kassenraumes befinden. Die abgeklappte Durchreiche verdeckt die Öffnung, durch die sie im Einsatzfall geschoben wird, vollständig. Die Öffnung kann so nicht überwunden werden. Die Durchreiche verfügt über Beschusshemmung der Klasse M3. Durch die Befestigung von Haltewinkeln mit Führungsschienen und Arretierbolzen an der Rahmenkonstruktion verspricht Wurster eine exakte Position und präzise Führung der Belegmulde unter der Scheibe.



*Walter Wurster GmbH, Halle 1, Stand 113*