

# CHEMIE TECHNIK

Oktober 2018,  
D 19066  
www.chemietechnik.de  
47. Jahrgang  
unverb. Preisempfehlung  
19,50 Euro



MARKT	Sabic drängt auf Clariant-Umbau	10	SPECIAL PUMPEN	Marktübersicht hermetische Pumpen	30
AUTOMATISIERUNG	Namur-Thema digitale Feldgeräte	14	SCHÜTTGUT	Verwertung von Asche	52
SPECIAL PUMPEN	Pumpenbranche schafft Turnaround	16	UMWELTECHNIK	Neue Gewässerschutzverordnung AwSV	58
SPECIAL PUMPEN	Pumpen für Schwefelsäure	24	SICHERHEIT	Neuerungen in der VDI/VDE-RL 2180	64

SEEPEX FÜHRT DIGITALISIERUNGSLÖSUNG FÜR PUMPEN EIN

## GANZHEITLICHE DIGITALISIERUNG

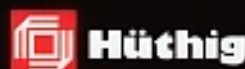


SUXES GmbH  
Susanne Kromer  
Endersbacher Str. 69  
70374 Stuttgart

829

\* 19066 # 50461540 # 1018\*

Leserervice CHEMIE TECHNIK, 80804 Ludwigs  
FVSt, Druck, Digital Media



**Hüthig**

erfolgsmedien für experten



Mehr Infos und die Websites der Anbieter auf dieser Seite per QR-Code.

Schüttgutmesse Solids Dortmund 2018

## Aus „Schüttgut“ wird „Solids Dortmund“

Bereits zum neunten Mal findet am 7. und 8. November in Dortmund die Schüttgutmesse Solids statt, allerdings zum ersten Mal unter diesem Namen: Die vormalige „Schüttgut“ heißt nun Solids Dortmund und bildet neben den Fachmessen in Antwerpen, Krakau, Moskau, Rotterdam und Zürich das Herzstück der Solids European Series, Europas größtem Verbund von Fachmessen für Granulat-, Pulver- und Schüttguttechnologien. Veranstalter Easyfairs reagiert damit auf die wachsende internationale Bedeutung der Messe.

Über 500 Aussteller zeigen in vier Messehallen Lösungen für die Verarbeitung, Handhabung und Lagerung von fein- bis grobkörnigen Materialien. Darunter befinden sich Produkte zum Befördern, Mischen, Dosieren, Sieben, Filtern und Zerkleinern von Schüttgütern. Im Ticketpreis enthalten ist der Zugang zur gleichzeitig stattfindenden Messe Recycling-Technik. Die Fachmesse richtet sich besonders an den Anlagen- und Maschinenbau, die Chemie- und Pharmaindustrie, die Lebens- und Futtermittelindustrie sowie die Bau-Stein-



Easyfairs

ne-Erden-Branche. Networking und Information finden jenseits der Messestände auch auf den fünf Vortragsbühnen des Innovation Center und des Solution Center statt. Experten und Aussteller geben dort aktuelle Einblicke in Forschung, Entwicklung und künftige Trends. Ein Tour-Guide führt außerdem zweimal täglich Gruppen zu ausgewählten Ausstellorten.

### Messe-Facts

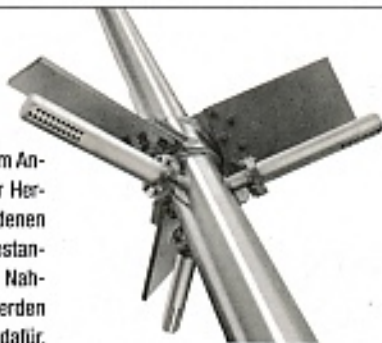
- Termin: Mittwoch, 07. bis Donnerstag, 08. November 2018
- Ort: Messe Dortmund
- Öffnungszeiten: 9:00 bis 17:00 Uhr
- Tickets: 2-Tages-Ticket online 30,00 Euro, vor Ort 35,00 Euro
- Informationen im Internet: [www.easyfairs.com/schuettingut-recycling-technik-2018/solids-dortmund-2018/](http://www.easyfairs.com/schuettingut-recycling-technik-2018/solids-dortmund-2018/)

### Mischer Effizienter Gaseintrag in Flüssigkeiten

- leckagesicher
- bewältigt hohe Gasmengen
- kein Umwälzkompresseur nötig

Der Mischerhersteller Jongia, ein Unternehmen der Heinkel Drying and Separation Group, hat zwei Varianten seines magnetisch angetriebenen Mischers Magitator vorgestellt – einmal zum seitlichen Einbau in die Behälterwand und zum anderen als Bodenrührwerk zur Montage im Behälterboden. Auf der Achema zeigte der Hersteller das Bodenrührwerk in einem vier Meter hohen Mischtank. Im gleichen Tank wurde der Mischer mit Begasungsmischwerk und -elementen gezeigt. Der Magitator ist ein

Mischer mit magnetgekuppeltem Antrieb. Mit dem Mischer zielt der Hersteller auf Anwendungen, in denen hohe Sicherheits- und Hygienestandards in der chemischen und Nahrungsmittel-Industrie erfüllt werden müssen. Die Konstruktion sorgt dafür, dass keine Kontamination oder Leckage entsteht. Der Mischer mit Begasungsmischwerk und -elementen verfügt über ein Rührsystem für Gas-Flüssig-Reaktoren, das eine Gasrückführung aus der Gasblase im Kopf des Reaktors durch die hohle Rührwelle ohne zusätzlichen Gas-Kompressor ermöglicht. Der Mischer bewältigt hohe Gasmengen und sorgt auch ohne Umwälzkompresseur für



einen optimalen Stoffübergang in die Flüssigphase. Sein Designkonzept ermöglicht eine niedrige Rührgeschwindigkeit, sodass der Mischer unterhalb seiner kritischen Drehzahl betrieben werden kann und keine ungleichmäßigen Belastungen auf Welle und Lager entstehen. Der Mischer besteht im Wesentlichen aus zwei Elementen, die auf einer hohlen

Mischerwelle montiert sind: dem Mischelement ähnlich eines nach unten pumpenden Tragflügelboots zum einen und zum anderen dem Begasungselement, das aus hohlen zylindrischen Armen auf der Welle mit Düsen an der Unterseite besteht. Das Begasungselement ist direkt unterhalb des Mischelements angeordnet. Die durch das Mischelement erzeugte Strömung bewirkt einen Unterdruck an den Düsen, wodurch das Gas in die Flüssigkeit eingezogen wird. Je nach Anwendung können mehrere Sets von Düsen und Mischelementen installiert werden.

[chemietechnik.de/1808ct019](http://chemietechnik.de/1808ct019)



SCHULZ  
**productionstar**

Durchgängige  
Produktionssteuerung  
für mehr Kontrolle,  
mehr Flexibilität,  
mehr Sicherheit

Mobile Steuerung

Minimale Ausfallzeiten

Flexibilität

Einfache Upgrades

Energiemanagement



Transparenz

Rückverfolgbarkeit

Einfache Bedienung

Produktionsplanung

Modulares System

Überzeugen Sie sich von unserem MES/Prozessleitsystem auf der SOLIDS in Halle 5, Stand M17-5!

Mehr Infos unter  
[schulz.st/productionstar](http://schulz.st/productionstar)