



**DAS PREMIUM MAGAZIN DES ELEKTROHANDWERKS**

GEBÄUDETECHNIK UND HANDWERK

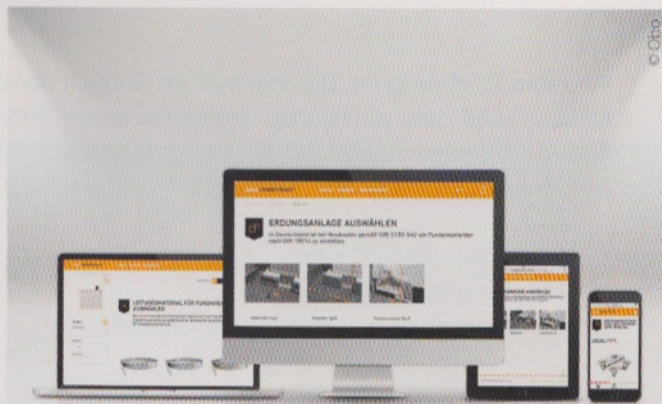


Faszination  
**Digitalisierung**

**FEATURE**

# Wenn alle an einem **Strang ziehen**

**GEWISS.** Klare Strategie. Innovativ. Sicher. Persönlich. Wie Gewiss Deutschland



## Planung von Erdungsanlagen

**PRODUKTKONFIGURATOR.** Obo Construct bietet elektronische Planungshilfen, die Elektroplanern und -installateuren die Projektierung von elektrischen Anlagen erleichtern. Ab sofort steht dem Nutzer ein weiteres Modul zur Konfiguration zur Verfügung: Construct Erdung. Erdungssysteme bilden die Basis für einen funktionierenden Potenzialausgleich und tragen somit maßgeblich zur Sicherheit von Personen sowie zur Vermeidung von Sachschäden bei. Daher ist in Deutschland für Neubauten die Errichtung eines Fundamenterders nach der neuen DIN 18014 (2014) aufgrund der VDE 0100-540 verpflichtend. Die neue DIN beinhaltet den Funktionspotenzialausgleich für eine sichere Funktion der elektrischen Anlage und Maßnahmen für eine erdfühligkeitsfähige Verbindung der gesamten Erdungsanlage, auch bei isoliert aufgebauten Fundamenten beziehungsweise Perimeterdämmung. Die vielfältigen Maßnahmen und Entscheidungsrichtlinien, Materialkombinationen und notwendigen Verbindungen sind jedoch nicht leicht ersichtlich. Obo Construct Erdung sorgt hier durch strukturierte Abfragen der Objekteigenschaften für eine sichere Festlegung. Ob Nachinstallation oder Neubau: Das Programm ermittelt normgerecht, je nach Anwendungsfall, die zulässigen Materialien und Bauteile. Besonders geeignet für die Planung von kleinen bis mittleren Gebäuden, ist es so konzipiert worden, dass es Anwender aus dem Handwerk unterstützt.

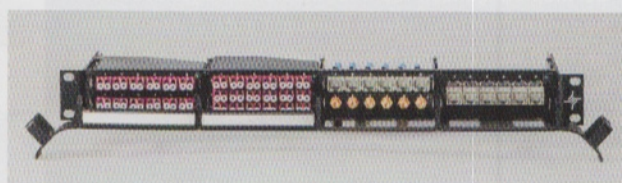
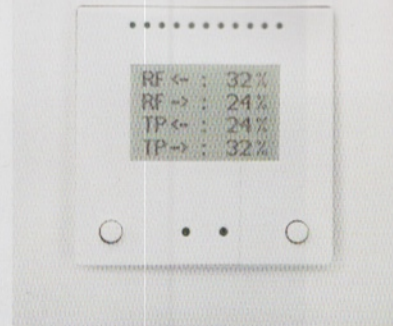
[www.obo.de](http://www.obo.de)

## Schnittstelle zwischen Draht und Funk

**FUNK-KOMPONENTEN.** KNX ist seit vielen Jahren ein Standard bei der drahtgebundenen Gebäudeautomation.

Im Fokus steht hier die intelligente Steuerung mit Aspekten wie Sicherheit, Energieeffizienz und Komfort. Inzwischen kann ein KNX-System auch per Funk kommunizieren. Immer wenn KNX-Funk-Komponenten mit drahtgebundenen KNX-Geräten kommunizieren sollen, wird ein Medienkoppler benötigt: Der KNX RF LC-TP ist eine solche Schnittstelle, die den bidirektionalen Datenaustausch ermöglicht. Er kommuniziert im KNX RF S-Mode. Im Display werden zum Beispiel Diagnosewerte oder der Traffic angezeigt sowie die Empfangsqualität eingebundener Geräte.

[www.elsner-elektronik.de](http://www.elsner-elektronik.de)



## Unimog der Verteilsysteme

**VERTEILSYSTEME.** Das neue HD<sup>3</sup>-Verteilssystem kann bedarfsabhängig mit unterschiedlichen Verkabelungsmedien bestückt werden. Module für Glasfaser-, Twisted-Pair- und Koaxleitungen für die Installation vor Ort und für den Einsatz anschlussfertiger Strecken lassen sich individuell und platzsparend kombinieren. Darüber hinaus sind die Module jederzeit austauschbar. Dies schätzen vor allem Betreiber von Rechenzentren und Telekommunikationsanbieter. Und alle schätzen die vereinfachte Lagerhaltung.

[www.telegaertner.com](http://www.telegaertner.com)



## Weibliche Anatomie im Arbeitsalltag

**ARBEITSKLEIDUNG.** Die Handwerkskammern registrieren einen deutlichen Zuwachs an weiblichen Arbeitskräften in den Handwerksberufen, die bislang eine Männerdomäne waren. Da sie die gleichen Arbeiten ausüben wie ihre männlichen Kollegen, brauchen Frauen im Handwerk eine Berufskleidung mit den gleichen Funktionen. Doch damit die Kleidung auch richtig sitzt, sind andere Schnitte gefragt – abgestimmt auf die weibliche Anatomie. Mewa reagiert als erster Textildienstleister auf diesen Bedarf und erweiterte seine Kollektion Dynamic um Bundjacken und Bundhosen für Frauen; weitere Artikel sind bereits in Planung. Das Outfit zeichnet sich durch eine besonders große Bewegungsfreiheit aus, verfügt über viele funktionale Details, zahlreiche Taschen und Stauraum für Kleinteile. Optisch erinnert das Design an Outdoorbekleidung. „Durch die Erweiterung kann ein Betrieb nun alle Mitarbeiterinnen und Mitarbeiter im gleichen Look ausstatten, und der einheitliche Firmenauftritt bleibt gewahrt“, sagt Silvia Mertens, Leitung Produktmanagement bei Mewa.

[www.mewa.de](http://www.mewa.de)