



## »Mehr Flagge zeigen«

**Rainer Schmitz** über die Vorteile eines gewerkeübergreifenden Unternehmens und schlummernde Potenziale im Handwerk.

**MESSERÜCKBLICK** Auf der Security Essen präsentierte die Branche ihr Know-how.

**26**

**PRIORIT** Baukastensystem für den baulichen Brandschutz erfüllt LBO-Anforderungen.

**34**

**SBAA** Peter Kübel über sein ganzheitliches Konzept für Handwerksbetriebe.

**5**

### Produkte, die sich ergänzen



#### Stiebel Eltron/Mennekes

Der Energy Campus von Stiebel Eltron wird ausschließlich mit Strom betrieben. Über die PV-Anlage wird mehr Energie erzeugt als benötigt wird. Daher stehen auf dem Parkplatz zwei Ladestationen

für insgesamt vier Elektrofahrzeuge. Mitarbeiter wie Besucher von Stiebel Eltron können hier „nachtanken“. Die Stationen kommen aus dem Hause Mennekes, dem Erfinder des Standardsteckers für Elektroautos in Europa.

[www.stiebel-eltron.de/www.mennekes.de](http://www.stiebel-eltron.de/www.mennekes.de)

### Neuer Logistikstützpunkt

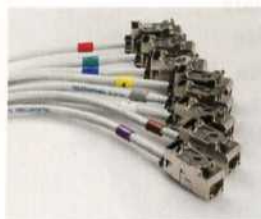


**Obo.** Aus der Region in die Region – unter dieser Prämisse steht die logistische Neuausrichtung der nationalen Vertriebslager von Obo Bettermann. Damit will das Unternehmen ein größeres und auf regionale Kundenbedürfnisse abgestimmtes Sortiment bereitstellen. Im Zuge dieser Neuordnung wurde im September ein

neues Lager in Bad Fallingbostal eröffnet. Der Gebäudekomplex umfasst ein 7.200 Quadratmeter großes Lager und einen 300 Quadratmeter großen Verwaltungsbereich.

[www.obo.de](http://www.obo.de)

### Schnell online konfigurieren



**Telegärtner.** Kupfer-Trunkkabel können jetzt problemlos über den Ticnet-Konfigurator online bestellt werden. Der neue Service erlaubt die werkseitige

Vorkonfektionierung nach Kriterien wie geschirmt oder ungeschirmt, Einzelleitung oder Bündel bis zwölf Leitungen, Stecker oder Modul sowie verschiedene Längen und vieles mehr. Die vorkonfektionierten Kupferleiter erleichtern die Arbeit.

[www.telegaertner.com](http://www.telegaertner.com)

### VW-konforme Schaltschränke



**Rittal.** Instandhalter und Zulieferer der Automobilindustrie erfahren bei Rittal, wie sich Steuerungs- und Schaltanlagen smarter planen, ausbauen und betreiben lassen. Durch standardisierte Lösungen werden die Ziele der Automobilindustrie, Prozesse zu vereinfachen und zu vereinheitlichen, unterstützt. Konkret präsentiert Rittal einen TS-8-Schaltschrank, der konform zu den

aktuellen Betriebsmittelvorschriften des Volkswagen-Konzerns aufgebaut ist. Hinzu kommt ein komplett ausgebauter Einspeiseschrank auf Basis TS 8 für die Stromverteilung und ein Energieverteilerschrank auf Basis des AE-Kompaktschranks.

[www.rittal.de](http://www.rittal.de)

### Ergänzung zu bestehenden Versicherungen



**Digitalstrom.** Schutz für das smarte Zuhause bietet das Unternehmen seinen Kunden ab sofort gemeinsam mit dem Spezialisten für Schutzbriefe Reparia. Der Schutzbrief Elektro bietet neben der Absicherung aller fest installierten Elektroinstallationen auch eine Absicherung sämtlicher Digitalstrom-Komponenten – und zwar ab Installation. Reparia übernimmt im Schadensfall nicht nur die Kosten für die Reparatur, sondern kümmert sich um

die gesamte Abwicklung und ist rund um die Uhr über eine Notfall-Rufnummer erreichbar. Der Schutzbrief deckt insbesondere Schäden ab, die von den üblichen Hausrat- oder Gebäudeversicherungen in der Regel nicht übernommen werden.

[www.digitalstrom.com](http://www.digitalstrom.com)

### Schulungsprogramm 16/17

**Mitsubishi.** Know-how ist der Schlüssel zum Erfolg. Mit zahlreichen Neuerungen startet das Unternehmen sein Schulungsprogramm in der Klima- und Lüftungstechnik für die Saison 2016/2017. Neben den Basistrainings fallen insbesondere zahlreiche weitere, nutzenorientierte Veranstaltungen auf. So beispielsweise die Qualifizierung nach § 12 EnEV für die energetische Inspektion von Klimaanlage oder auch das Praxistraining für Verkäufer.



[www.mitsubishielectric.de](http://www.mitsubishielectric.de)