

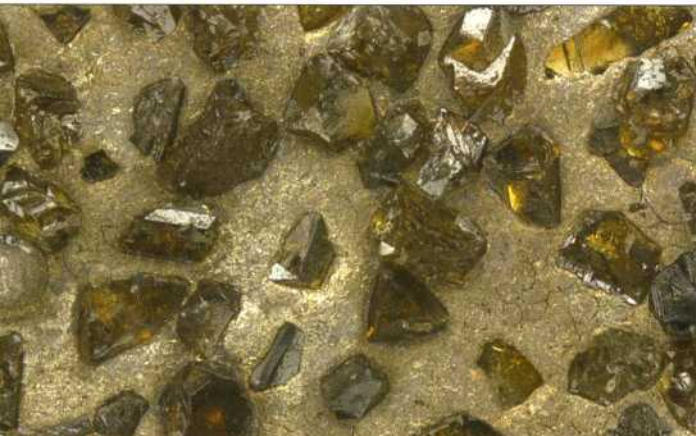
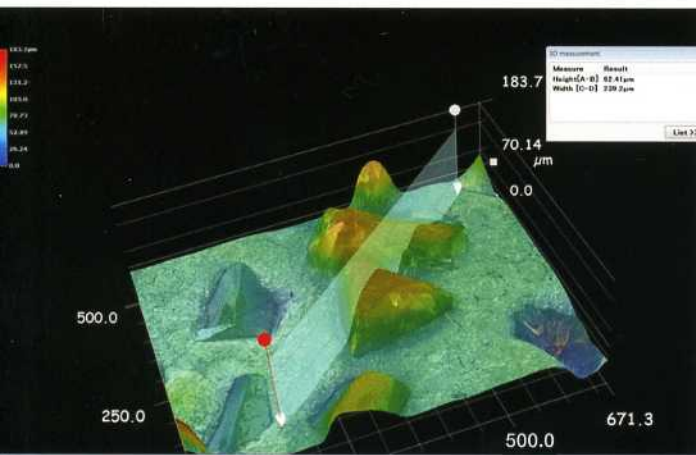
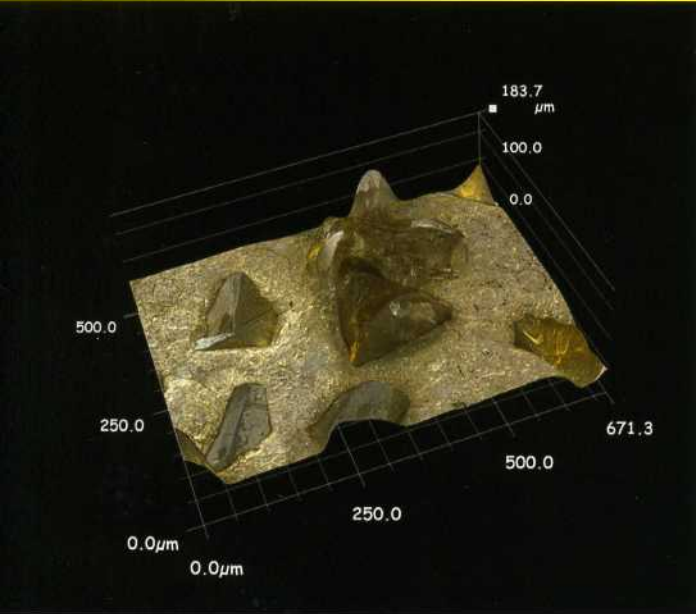


## DIAMANT HOCHLEISTUNGSWERKZEUGE

PKD, CVD, CBN, Keramik und Hartmetall

### Virtuelles Prüflabor für Schleifprozesse

Steuern Sie Ihre Schleif-Experimente von überall auf der Welt



# Messerscharf schleifen

## TECNO.team mit anwendungsspezifischen Lösungen rund um Top-Schleifmaschinen

TECNO.team, der Lösungsanbieter für Schleiftechnik aus Eislingen, stellt auf der Fachmesse GrindTec 2014 erneut Präzisions-Schleifmaschinen aus. Zu sehen sind neben einer Doppelspindel-Rundschleifmaschine Vector Twin Mark III des englischen Herstellers CMT eine hochgenaue Rundtisch-Flachschleifmaschine des italienischen Herstellers Favretto.

TECNO.team ist im deutschsprachigen Raum seit 2014 Partner der italienischen IMT-Gruppe (Italian Machine Tools), zu der auch Favretto gehört. Besucher können rund um die Präzisions-Schleifmaschinen anwendungsspezifische Lösungskonzepte im Bereich der Feinstbearbeitung erwarten.

„Als neuer Partner der IMT-Gruppe im deutschsprachigen Raum können wir unseren Kunden jetzt noch vielfältigere anwendungsspezifische Lösungskonzepte im Hochpräzisionsschleifen bie-

ten“, betont Michael Blank, Vertriebsleiter von TECNO.team. Dies verdeutlicht das innovative Unternehmen durch eine der Ausstellungsmaschinen auf der diesjährigen GrindTec. Zu sehen ist unter anderem eine Rundtisch-Flachschleifmaschine des italienischen Spezialisten Favretto. Die Einspindelmaschine MR75 mit starrer Spindel und Rundtisch mit 750 Millimeter Durchmesser ist als Kundenapplikation ausgerüstet für das  $\mu$ -genaue Präzisionsschleifen von Industriemessern. Für das genaue Schleifen von mehreren magnetisch gespannten Werkstücken ist der Rundtisch hydropneumatisch gelagert. „Eine besonders verschleißarme Lösung“, so Blank. Gesteuert wird die Präzisionsmaschine von einer Siemens 840D SL.

### Lösungen als Partner bedeutender Hersteller

Mit der Doppelspindel-Rundschleifmaschine Vector Twin Mark III des eng-

lischen Herstellers Curtis Machine Tools Ltd (CMT) präsentiert TECNO.team eine bewährte Basismaschine mit Hochleistungspotenzial. Die sehr kompakte Maschine beinhaltet auf kleinstem Raum die Rundschleifeinheit sowie einen Roboter zum Be- und Entladen. So lässt sich die Vector als Einzelmaschine genauso einsetzen wie in einer vollautomatisierten Produktionslinie. Auf der Messe zeigt TECNO.team eine Kundenapplikation zum prozesssicheren Schleifen von Impellern an einem Turboladerläufer.

Solche Kundenapplikationen zeigen die Kernkompetenz von TECNO.team. „Schließlich verstehen wir uns nicht nur als Maschinenhändler, sondern vor allem als Lösungsanbieter in der Feinstbearbeitung, der seinen Kunden ein breites Spektrum von der Einzelmaschine bis zur kompletten Produktionslinie bieten kann“, erläutert Blank abschließend.



Ausgerüstet für das  $\mu$ -genaue Präzisionsschleifen: Favretto Schleifmaschine MR75 mit hydropneumatisch gelagertem Rundtisch.



Mit der Doppelspindel-Rundschleifmaschine Vector Twin Mark III lassen sich zum Beispiel Impeller reinstbearbeiten.