

Smarthouse

Fachmedium für Gebäudetechnik, Installation & Licht



› **Titelstory** **Alles fest im Griff – Werkzeug mit zweifacher Sicherheit** . 12

› **Elektroinstallation**

Kabelverschraubungen müssen zahlreiche Anforderungen erfüllen. Dafür stehen unterschiedlichste Typen zur Verfügung . 26

› **Gebäudetechnik**

Sicherheitssysteme wie »HomePilot« simulieren beim Verlassen des Hauses Anwesenheit und helfen so, vor Einbrüchen zu schützen . 36

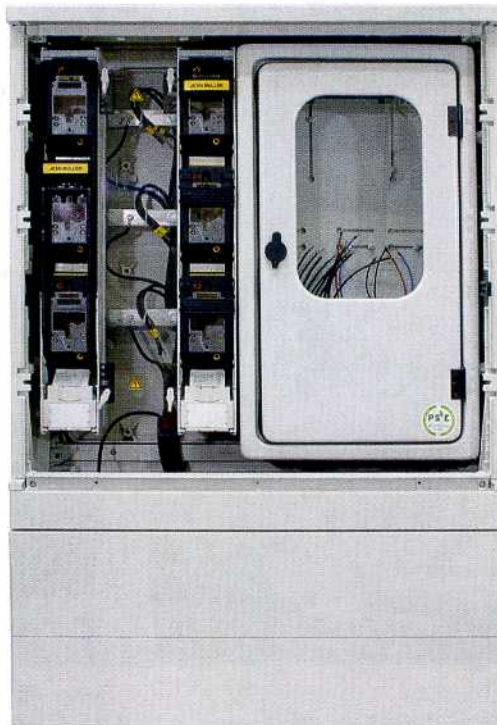
› **Elektromobilität**

Warum die Lade-Infrastruktur für Elektrofahrzeuge bereits bei der Planung eines Gebäudes zu berücksichtigen ist . 42

Jean Müller

Verteilerschrank für Kabel

Die Einsatzbereiche des Kabelverteilerschranks »Labeo« von Jaen Müller sind vielfältig, angefangen von Bahntechnik, Straßenbeleuchtungen, Solartechnik oder Anwendungen im Bereich SmartGrid. Durch das helle Design und die robusten glasfaserverstärkten Kunststoffe passt der Kabelverteilerschrank in jede Umgebung. Der Dachüberstand garantiert eine lückenlose Aneinanderreihung, verbunden mit der Schutzart IP44 bzw. auch als Variante IP54, die für den Schutz der sensiblen Einbauten sorgen. Neben der üblichen Schranktiefe von 320 Millimeter wurde neu die Tiefe von 535 Millimeter realisiert. Dies ermöglicht bisher im Umfeld der Kabelverteilerschränke nicht mögliche Einbauten, wie 19-Zoll-Gehäuse und Elektronik, wie sie z.B. in der Verkehrstechnik üblich sind. Die Möglichkeit des Zugangs von beiden Seiten erlaubt die doppelseitige Bestückung und damit optimale Ausnutzung des Raumes. Umfangreiche Befestigungsmöglichkeiten in den Seiten und an der Rückwand ermöglichen



Quelle: Jean Müller

die Montage von Sammelschienensystemen mit 18, 100 oder 60 Millimetern. Das neue Schranksystem soll in den Bauhöhen 850 Millimeter und 1100 Millimeter und Baugrößen 00 – 2 Ende dieses Jahres lieferbar sein.

www.jeanmueller.de

Telegärtner

M12-Rundsteckverbinder für höchste Datenraten

Telegärtner präsentiert erstmals ein M12-Rundsteckverbinder-System für die Übertragung hoher und höchster Datenraten in der Industriekommunikation. Als 4-polige, D-codierte Steckverbinder können sie für Installationen im Profinet-Umfeld Datenraten bis 100 Mbit/s übertragen. Die 8-adrige X-codierte Version ermöglicht Datenraten bis 10 Gbit/s und zusätzlich eine Spannungsversorgung angeschlossener Endgeräte. Das erlaubt u. a. die Anbindung hochauflösender Kameras zur Sicherheits- oder Produktionsüberwachung. Zum Steckverbinder-System zählen feldkonfektionierbare Kabelstecker, Leiterplattenbuchsen sowie vorkonfektionierte Verbindungsleitungen. »Anwender können an der industrietauglichen Steckverbinderreihe M12x1 X-codiert Geräte und Anlagen

mit hohem Bandbreitenbedarf und hoher Packungsdichte in Schutzklasse IP67 einfach und sicher vor Ort kontaktieren«, betont Marcel Leonhard, Product Line Manager DataVoice bei Telegärtner. Die neuen M12x1-Rundsteckverbinder eignen sich zur Verkabelung von Industriekommunikations-Netzwerken gemäß IEC 61918 Edition 3.0. Neben der Ausführung als 4-polige und 8-polige Steckverbinder bietet der Hersteller auch Leiterplattenbuchsen und vorkonfektionierte Verbindungsleitungen an.

www.telegaertner.com



Quelle: Telegärtner

Phoenix Contact

Installationsklemmen mit Schraubanschluss

Die neue Generation der Installationsklemmen »UTI« von Phoenix Contact ist speziell auf die Anforderungen der Elektroinstallation und des Verteilerbaus zugeschnitten. Der Schraubanschluss nimmt Leiterquerschnitte bis 4 mm² auf. Die kompakten Platzsparer mit einer Baubreite ab 5,2 mm bieten besonders in der Installationstechnik Handlings-Vorteile. Durch verastete Trennschieber mit Statusanzeige ist die Kontaktierung der Neutralleiter-Sammelschiene gesichert. Doppelte Funktionsschächte ermöglichen es mit Hilfe des patentierten Steckbrückensystems aus dem Reihenklemmenprogramm Cliqueline Complete z.B. L1-L2-L3-Potenziale zu vervielfältigen. Eine Drehstromverdrahtung kann so beispielsweise mit nur zwei Klemmen erfolgen. Gut einsehbare Markierungsflächen und Prüfabgriffe an jeder Klemmstelle unterstützen die Übersichtlichkeit sowie einen komfortablen Service. Alle Installationsklemmen-Programme von Phoenix sind kompatibel zur NLS-Schiene. Unterschiedliche Anschlussarten und -querschnitte können so kombiniert werden.

www.phoenixcontact.de