

Welt der **FERTIGUNG**

Das Magazin für Praktiker und Entscheider



Demographieprobleme sind lösbar, sagt Prof. Dr. Bernd Seeberger. 16



Den Weg zum Spiegelglanz zeigt das Unternehmen Eisenblätter. 90



Raritäten von Autos und Uhren aller Art gibt es in Schramberg. 32



Das Mikrofräsen will gelernt sein. Zecha zeigt, wie es geht. 58



Cadillac – die Legende

Die amerikanische Automarke ›Cadillac‹ steht wie keine Zweite für das typische US-Auto. Die Geschichte dieser Marke ist auch die Geschichte eines Lebensgefühls.

Seite 14



Unwucht noch besser im Griff

Mit einer Verbesserung der Rundlaufgenauigkeit ihrer Spannsätze hat die Spieth-Maschinenelemente GmbH & Co KG ihr »Prinzip Präzision« erneut gesteigert. Durch Investitionen in den Maschinenpark und in die Fertigungsoptimierung hat das Unternehmen die Genauigkeit weiter verbessert und seine führende

Kompetenz als Experte für anspruchsvolle Aufgaben in der Antriebstechnik eindrucksvoll untermauert. Die rotations-symmetrischen Welle-Nabe-

Verbindungen übertragen Antriebsleistungen nun mit noch höherer Genauigkeit beim Rundlauf. Die Gefahren einer Unwucht tendieren gegen Null. Dadurch sind höhere Drehzahlen möglich, ohne dass das Gesamtsystem zu höheren Schwingungen angeregt wird.



spieth-me.de

Stahl-Lesetipp

Walzprofilerte Bauteile aus Stahl gewinnen mit dem Trend zum Leichtbau und mit steigenden Anforderungen an die Nachhaltigkeit weiter an Bedeutung. In dem Merkblatt »Walzprofilieren von Flacherzeugnissen aus Stahl« gibt das Stahl-Informations-Zentrum einen Überblick über die Technologie des Verfahrens und die Entwicklungstrends. Das Merkblatt stellt neben den Grundlagen des Walzprofilierens und den Entwicklungstrends insbesondere die Möglichkeiten für die Produktentwicklung vor. Die Publikation kann in Einzelexemplaren kostenfrei beim Stahl-Informations-Zentrum bestellt werden und steht zum Download bereit.



stahl-info.de

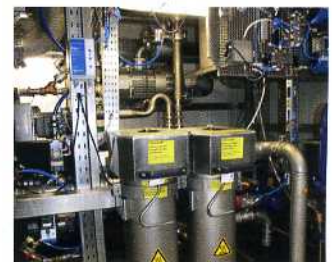
Mitwachsendes Ausgabe-Tool

Kennametal Inc. hat sein ToolBOSS-Werkzeugmanagement-System erweitert. Das neueste ToolBOSS-Modell ist eine kleinere, tragbare Demo-Einheit. Die Demo-Einheit enthält einen ToolBOSS-Computer mit der Vollversion der ToolBOSS-Software, dem Standard-Touchscreen und zwei vorkonfigurierten Schubladen. Die »Flex Unit« ist eine ToolBOSS-Ausführung in voller Größe, das, anfangs mit

acht Schubladen ausgestattet, die ToolBOSS-Vorteile präsentiert. Wenn die Anforderungen der Kunden wachsen, können weitere Schubladen auf bis zu 26 Ebenen eines Rahmens hinzugefügt werden. Die ToolBOSS Modulo-Einheit ist eine modulare Ausführung für Ersatzteile, Handschuhe, persönliche Schutzausrüstung und anderes. Für noch größere und komplexere Anforderungen kann der »ToolBOSS Roto Point« 234 bis 468 Lagerorte mit neuem abnehmbarem Fächerteiler handhaben, darunter eine Variante, die vor Ort beim Kunden konfiguriert werden kann. Mehrere Fächer können in einer Transaktion ausgewählt werden, sodass große Lagermengen in minimaler Zeit zu bewerkstelligen sind.



kennametal.com



Perfekter Schutz

BvL hat für vollautomatisierte Reinigungsanlagen »Sicherheits-Filterdeckel« entwickelt, mit denen die Automatisierung und Bediener-sicherheit Hand in Hand gehen. Durch Einsatz der Filterdeckel wird sichergestellt, dass Pumpen bei geöffneten Deckeln nicht automatisch anlaufen oder dass die Pumpe beim Öffnen des Filters abgeschaltet wird.



bvlgroup.de



Besuchen Sie uns!
Halle 6 · Stand G 36

JAKOB
Antriebstechnik



Motorspindelschutz
Profilschienenkupplungen
Servokupplungen
Sicherheitskupplungen
Spannelemente

EINE
EINE
STARKE
VERBINDUNG!
VERBINDUNG!



JAKOB Antriebstechnik GmbH
info@jakobantriebstechnik.de
www.jakobantriebstechnik.de