

Der Elektro- und Gebäudetechniker

ELEKTROINSTALLATION

Querschnitte in
Kupferkabeln

GEBÄUDETECHNIK

Das Smarthome
in der Praxis

AUTOMATISIERUNGSTECHNIK

CAD-Software für
kleinere Betriebe

BETRIEBSFÜHRUNG

Die Unternehmens-
nachfolge

LCN[®]
Local Control Network





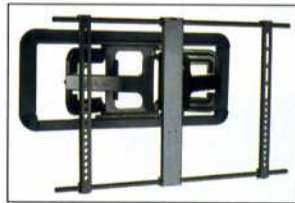
TV-Wandhalterungen

Mit den Modellen »VMF322« und »VLF320« stellt Sanus, eine Marke von Milestone AV Technologies, zwei Super-Slim-Wandhalterungen für Flachbildschirme vor. Mit nur 3,56cm oder 3,12cm Entfernung zur Wand korrespondieren beide Modelle bestens mit den geringen Tiefen der Flachbildschirme.

Die Halterungen können in jegliche Richtung bewegt werden. »VLF320« lässt sich 50,8cm und »VMF322« sogar knapp 56cm von der Wand wegschwenken. Ein leichter Druck mit nur einem Finger reicht aus, um den Bildschirm zu neigen.

Alle Kabel können durch den Arm der jeweiligen Halterung geführt werden, ohne die Beweglichkeit einzuschränken. Eine auf der Wand aufliegende Zierblende überdeckt die Verschraubung der Halterung an der Wand und sorgt für ein edles und ruhiges Erscheinungsbild hinter dem Fernseher.

www.sanus.com

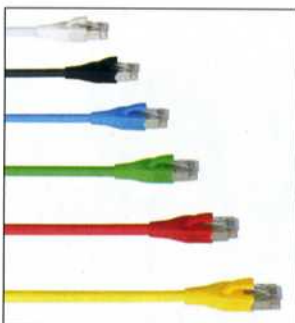


Quelle: Sanus

Patchkabel mit 9dB NEXT-Reserve

Die dtm Group erweitert ihr Produktspektrum im Bereich passive Kommunikationsverkabelung um ein Patchkabel mit einer hohen NEXT-Reserve von 9dB im Channel nach ISO/IEC 11801 Amd. 1 und Amd. 2.

Das unabhängige Prüflabor GHMT bestätigte die Reserven im Zuge einer Zertifizierung nach den neuesten



Quelle: dtm Group

Standards der Norm Cat.6_A ISO/IEC 11801 Amd. 2 für Anschlusskabel bis 500MHz. Das Patchkabel ist damit eines der ersten Serienprodukte am Markt, die diese Norm erfüllen.

Eine patentierte Tülle verbessert gegenüber herkömmlichen Konfektionen die Biegeeigenschaften des Kabels. Dies verhindert ein abruptes Knicken am Steckertüllenende.

dtm setzt bei der Herstellung des Kabels Markenkomponenten ein, darunter Tyco-Stecker sowie Flexkabel von Leoni oder Draka. Für Groß- und Rahmenvertragskunden sind individuelle Bedruckungen von Tülle und/oder Kabel möglich.

www.dtm-group.de

Realistische Messung für Cat.6A-RJ45-Kabel

Telegärtner bietet jetzt neu zertifizierte Patchkabel der Kategorie 6_A an. Die von GHMT zertifizierten und mit dem PVP Premium Zertifikat ausgezeichneten Kabel geben Anwendern die Gewissheit, dass in einer strukturierten Verkabelung tatsächlich

auch 10Gbit/s bei 500MHz übertragen werden können.

Ein spezieller Messaufbau hat dabei erstmals belastbare Prüfergebnisse für Patchkabel nach dem von Telegärtner definierten Real-Time Embedded Verfahren geliefert. Bei dieser Messmethode

Energie-Controlling für Rechenzentren

Die Power Distribution Units (PDUs) von Schleifenbauer informieren Betreiber von Rechenzentren fortwährend über ihren Strombedarf und seine Verteilung auf die Rechenzentrenkunden. So ein detailliertes Monitoring erleichtert die Abrechnung und liefert die nötigen Informationen für Energiesparmaßnahmen.

Die PDUs sind Steckerleisten, die in 19"-Schränken eingesetzt werden. Jederzeit ist ihre ferngesteuerte Verwaltung über schaltfähige Ausgänge möglich.

Schleifenbauer fertigt die PDUs individuell, sie werden



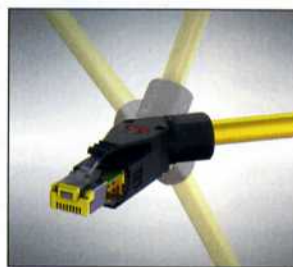
Quelle: Schleifenbauer

auf die Lage vor Ort zugeschnitten. Dies beinhaltet die Anpassung an 16A, 32A oder 63A, einphasig oder dreiphasig, ebenso wie den Schutz gegen Überlast, Kurzschluss und Überspannung.

Die Messungen erfolgen in eingehenden und bei Bedarf auch in ausgehenden Stromkreisen.

www.schleifenbauer.eu

Kabelabgang nach Bedarf



Quelle: Harting

Harting hat auf der Messe SPS/IPC/DRIVES einen gewinkelten RJ45-Steckverbinder aus seiner »RJ Industrial«-Baureihe präsentiert. Bei dem Steckverbinder kann der 45°-Kabelabgang variabel in vier Richtungen montiert werden. So lässt sich mit nur einem Produkt immer die passende Kabelabgangsrichtung realisieren.

Der kompakte »RJ Industrial 10G gewinkelt« ist mit

Schneidklemmen für flexible und starre Leiter mit Adernquerschnitten von AWG 27/7 bis AWG 22/1 ausgerüstet. Es können Kabel mit 4,5mm bis 8mm Durchmesser angeschlossen werden. Eine einfache Konfektionierung durch werkzeuglosen und sicheren Schnellanschluss und Datenübertragungsraten bis 1/10Gbit Ethernet machen den Steckverbinder in doppeltem Sinne schnell.

Verfügbar ist eine IP20-Variante, die durch ihre kompakte Bauform auch multiportfähig ist. Außerdem werden alle bekannten IP65/67-Typen von »PushPull« bis »Han 3A« mit diesem RJ45-Einsatz angeboten.

www.harting-deutschland.de



Quelle: Telegärtner

Kabelabgängen in 90°, 180° und 270° lieferbar.

www.telegartner.com